

# Information médias

Reproduction gratuite. Exemple justificatif souhaité.



**Schöck Bauteile AG**  
Neumattstrasse 30  
5000 Aarau  
Tél.: 062 834 00 10  
Fax: 062 834 00 11  
e-mail: presse@schoeck.de

## Un terrain abandonné revit

**Aarau, 21.01.2014 – Les CFF sont non seulement la plus grande entreprise de transport de Suisse, mais aussi l'un des plus grands propriétaires et exploitants immobilier. Le long des voies de chemin de fer de la gare centrale de Zurich, de nouveaux locaux d'habitation, industriels et des bureaux seront construits en 8 étapes sur 78 000 m<sup>2</sup>.**

Un imposant complexe baptisé «Europaallee» est actuellement érigé entre la gare centrale et la Langstrasse. Pour de nombreux habitants, ce terrain a constitué un no man's land pendant plusieurs décennies. Finalement, après presque 30 ans de planification, un projet verra le jour en quelques années. Les dimensions de ce nouveau quartier sont impressionnantes: d'ici à 2020, 400 appartements et 160 chambres d'hôtels devraient être construites. 6 000 personnes et 2 500 étudiants y travailleront.

### Loggias et cloisons pare-feu

Le premier coup de pioche a été donné en août 2012 sur la parcelle G. Le projet prévoit 9 000 m<sup>2</sup> de surfaces destinées aux prestations de services (HNF) et environ 12 000 m<sup>2</sup> de surface d'habitation (HNF). Deux tours de hauteur différente abriteront respectivement 46 logements en copropriété (hauteur: env. 60 mètres) et 72 logements pour personnes âgées (hauteur: env. 47 mètres), sans oublier l'infrastructure adéquate. Plutôt que des balcons, les architectes ont opté pour des loggias vitrées. La rupture thermique entre ces «jardins d'hiver» non chauffés (plus d'une centaine au total) et l'espace intérieur est assurée par l'Isokorb Schöck. Les loggias étant raccordées avec des câbles électriques, elles sont considérées comme des pièces d'habitation par la police des incendies. Les raccordements des dalles en porte-à-faux devaient donc être cloisonnés pour des raisons techniques de protection contre les incendies afin d'empêcher la propagation du feu d'un étage à un autre.

### Consoles isolantes avec certificat VKF

Cette directive sur la protection des incendies est applicable pour les bâtiments de cinq étages et plus. De même, consoles isolantes des dalles en porte-à-faux doivent être certifiées. L'Isokorb de Type K de Schöck Bauteile AG est certifié depuis plusieurs années par l'union cantonale des assurances incendies VKF (REI 120). Ainsi, l'entreprise est aujourd'hui encore le seul fournisseur du marché Suisse donnant des résultats en cas d'incendie à 1 000°C. C'était un point déterminant dans la réalisation de ce projet.

### **Fabrication d'Isokorb spéciaux**

Les quelque 1 000 éléments Isokorb requis pour la parcelle G sont des fabrications spéciales possédant des armatures de longueur et de diamètre différents. La surface supérieure des dalles en porte-à-faux des loggias présentant une légère pente pour l'écoulement des eaux sur le côté supérieur et donc une contraction vers l'extérieur, l'inclinaison des barres d'armature supérieures de l'Isokorb est la même. De cette manière, le recouvrement en béton requis est assuré. Simultanément, l'Isokorb a été renforcé par dessous à l'aide d'une barre d'armature droite. Le corps isolant en polystyrène est pourvu sur sa tranches supérieure et inférieure de plaques anti-feu en silicate fibreuse liée au ciment avec une bande intumescence sur les tranches latérales supérieures, se boursoufflant en cas d'incendie. Ainsi, le produit Schöck utilisé pour l'Europaallee remplit deux fonctions: la rupture thermique des loggias non chauffées avec l'intérieur et la protection contre la propagation du feu.

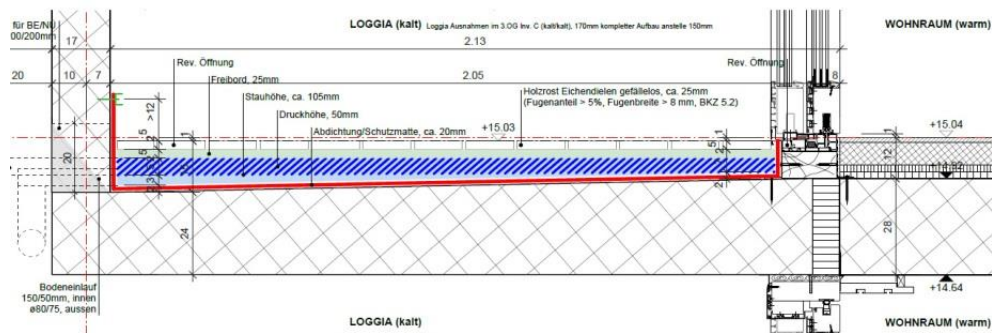
env. 3 500 caractères (espaces inclus)

#### **Aperçu de l'objet en un clin d'oeil**

Maître d'ouvrage:	Chemins de fer fédéraux CFF, Berne
Architecte:	ARGE Graber Pulver Architekten AG, Zurich/Berne Masswerk Architekten AG, Lucerne/Zurich
Entreprise générale:	HRS Real Estate AG, Zurich
Ingénieur:	Walt & Galmarini AG, Zurich
Maître d'œuvre:	entreprise de construction Anliker AG Bauunternehmung, Emmenbrücke
Physique du bâtiment:	BAKUS GmbH, Zurich
Protection incendie:	Gruner AG, Zurich
Élément d'isolation thermique Isokorb Type K (avec certificat VKF n° 24741):	Schöck Bauteile AG, Aarau
Surface parcelle G:	surface de la parcelle, env. 4 500 m <sup>2</sup> , surface du bâtiment, env. 3 500 m <sup>2</sup>
Coût de construction parcelle G:	env. CHF 145 millions
Durée:	septembre 2012 à mars 2015

## Légendes

### [Schöck Europaallee Kragplatte Schnitt.jpg]



*La construction spéciale de l'Isokorb de Type K de Schöck prévoit dès le départ une barre d'armature préalablement pliée afin de garantir la légère inclinaison de la dalle et ainsi le recouvrement en béton.*

**Source: Graber Pulver Masswerk Architekten**

### [Schöck Europaallee Visu Lagerstrasse.jpg]



*La parcelle G sera occupée par deux tours de taille différente: une tour avec des logements en PPE et une autre avec des logements résidentiels.*

**Source: CFF SA, Zurich**

**Visualisation: Raumgleiter GmbH, Zurich**

**[Schöck Europaallee Visu Loggias.jpg]**



*L'Isokorb de Type K de Schöck garantit la rupture thermique des loggias vitrées non chauffées et la protection contre la propagation du feu entre les étages.*

**Source: CFF SA, Zurich**

**Visualisation: Raumgleiter GmbH, Zurich**

**[Schöck Europaallee IK-K Brand Detail.jpg]**



*Sur la face supérieure et inférieure du corps isolant en polystyrène sont intégrées des plaques anti-feu en silicate fibreuse liée au ciment et pourvus d'une bande intumescente.*

**Source: Schöck Bauteile AG**

[Schöck Europaallee IK-K Einbau.jpg]



*Près de 1 000 Isokorb de Type K de construction spéciale différente seront utilisés sur la parcelle G de l'Europaallee à Zurich; une commande techniquement complexe pour la Schöck Bauteile AG.*

**Source: Schöck Bauteile AG**

Nous sommes à votre disposition pour répondre à toutes vos questions

**Schöck Bauteile AG**

Rosa Demirlikaya  
Tél.: 0049 - 7223 967-410  
Fax: 0049 - 7223 9677-410  
e-mail: presse@schoeck.de  
www.schoeck-schweiz.ch

**ask andreas stettler kommunikation**

Andreas Stettler  
Tél.: 0041 62 550 55 05  
Fax: 0041 79 622 70 12  
e-mail: ask@ask-olten.ch