

Zertifikat

gültig bis 31.12.2024

 **Passivhaus
Institut**
Rheinstraße 44/46
D-64283 Darmstadt

Balkonanschluss

Energiesparkomponente

Schöck Isokorb®

CXT Typ K

Deckenstärke von 160 - 250 mm

Hersteller: **Schöck Bauteile GmbH**
76534 Baden-Baden, GERMANY

Folgende Kriterien wurden für die Zuerkennung des Zertifikates geprüft:

Effizienzkriterium

Bei zwei typischen Anwendungsfällen^{*)} erfüllt das Bauteil die Anforderung

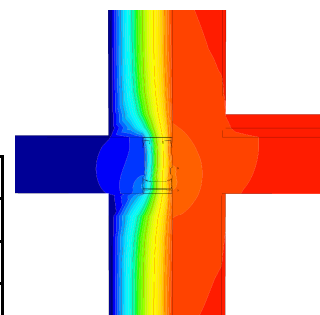
$$\Delta U_{WB} < 0,025 \text{ W/(m}^2\text{K)}$$

Schimmelfreiheit

Die minimale Oberflächentemperatur muss hoch genug sein, um Schimmelbildung und unbehaglichen Kaltluftabfall und Strahlungswärmeentzug bei Normrandbedingungen auszuschließen.

$$\theta_{i,min} > 17,00 \text{ } ^\circ\text{C}$$

Folgende Wärmebrückenverlustkoeffizienten ψ [W/(mK)]
wurden ermittelt:



Isothermenbild des CXT
Typ K-M10V2

| Produkt | Deckenstärke [mm] | | | |
|-----------------|-------------------|-------|-----|-------|
| | 180 | 200 | 220 | 250 |
| CXT Typ K-M8V2 | - | 0,150 | - | - |
| CXT Typ K-M9V2 | - | 0,162 | - | - |
| CXT Typ K-M10V2 | - | 0,176 | - | 0,181 |

^{*)} Das Kriterium wurde an den Beispielen eines Reihen- und eines Mehrfamilienhauses nachgewiesen (siehe Kriterien "Balkonanschluss" v2.1.1). Das Zertifikat schließt Typen mit geringerer Tragfähigkeit ein. Die Wärmebrückenverlustkoeffizienten können näherungsweise interpoliert werden.

